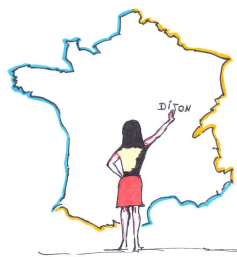


Leucémie Espoir Baptiste 21
Maison des associations
2 rue des corroyeurs (boîte H5)
21068 Dijon cedex

Merci de nous retourner votre chèque libellé à l'ordre de Leucémie Espoir Baptiste 21
à l'adresse ci-dessus.

Leucémie Espoir Baptiste 21



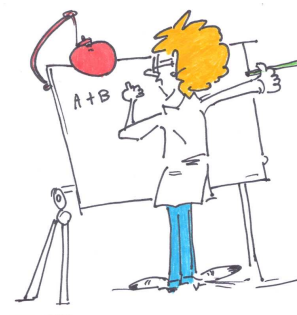
Créée en Mai 2011, cette association est affiliée à la **Fédération Leucémie Espoir**, fondée en 1994 et reconnue d'utilité publique en 2008.

La Fédération et toutes les associations qui la composent **mènent ensemble le même combat avec les mêmes objectifs.**

Faire progresser la recherche

La Fédération Leucémie Espoir a créé en mars 2010 l'IRTMS (*) en partenariat avec le CHU de Brest et l'université de Bretagne Occidentale, et en collaboration avec le CNRS de Roscoff et de Montpellier.

(*) IRTMS : Institut de Recherche Translationnelle en Maladie du sang



On a tant à partager !!!



Fédération
Leucémie Espoir

37 rue Paul Valéry 29000 Quimper
Tél : 02 98 95 53 71 - 06 08 61 43 90
<http://www.leucemie-espoir.org>

Vivre mieux avec la
leucémie et la Vaincre !!!

Leucémie Espoir Baptiste 21

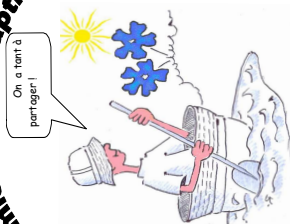


*« ...toute douleur qui n'aide personne est absurde... »
André Malraux*

Maison des associations
2 rue des Corroyeurs
(boîte H5)
21068 Dijon cedex
Port : 06 49 28 04 14

Email : leucemie.espoir.baptiste21@sfr.fr

Leucémie Espoir Baptiste 21



*« ...toute douleur qui n'aide personne est absurde... »
André Malraux*

Je soutiens votre action en devenant : Membre de soutien à partir de 10 € Membre actif à partir de 20 €
 Membre donateur à partir de 100 €

A cet effet, je verse la somme de €
 (*) (chèque libellé à l'ordre de Leucémie Espoir Baptiste 21



Nom: _____ prénom : _____
 Adresse : _____
 Code postal : _____ Ville : _____
 Email : _____ Téléphone : _____

(*) Dans le cadre de la législation en vigueur votre versement donne lieu à une réduction d'impôt de 66% de son montant. En conséquence, un reçu fiscal vous sera adressé.

Date

Signature

Pour qui ?

Leucémie Espoir Baptiste 21 aide et soutient les patients du service hématologie du Bocage et leurs proches.

- ▶ Aide sociale, financière et juridique
- ▶ Cours de relaxation aux parents des patients hospitalisés
- ▶ Initiation aux massages et formation du personnel
- ▶ Socio-esthéticienne pour les patients (soins du visage, manucures...)
- ▶ animation : maquillage ludique
- ▶ Séjours en appartements thérapeuthiques et de repos (Font-Romeu, Bénodet, St-Jean de Monts...)



Vous pouvez nous aider...

Nous avons besoin de vous !

- en soutenant notre action et la recherche
- en participant aux manifestations organisées
- en donnant un peu de votre temps
- en donnant un peu de votre **sang sans aucun risque**
- en devenant membre de notre association

La Leucémie en quelques mots ...

Les leucémies sont des cancers du sang et de la moelle osseuse.

La moelle osseuse est un tissu situé au centre de nos os. Son rôle est de produire les différents types de cellules sanguines :

- ▶ les globules rouges
- ▶ les globules blancs
- ▶ les plaquettes



C'est la ponction de moelle osseuse (myélogramme) qui confirmera le type de leucémie.

Il existe deux types de leucémie :

- ▶ la leucémie aiguë lymphoblastique et myéloblastique
- ▶ la leucémie chronique



La leucémie aiguë est la plus fréquente en France avec une incidence de 5000 personnes par an.

